


## TEKNISET TIEDOT




### ZERO TILE

#### ENOMER® LAATTA JULKISIIN TILOIHIN












#### TUOTE

Zero Tile	EN 14565	PVC- ja pehmitinvapaa Enomer® -laatta kovan kulutuksen julkisiin tiloihin
Käyttöalue	EN ISO 10874	23/34/43
		

#### TEKNISET TIEDOT

Paksuus	 EN ISO 24346	2,0 mm
Paino	 EN ISO 23997	3400 g/m <sup>2</sup>
Laatan koko	 EN ISO 24342	500 x 500 mm
Pakkaus		5 m <sup>2</sup> (20 laattaa)

#### TUOTEOMINAISUUDET

OMINAISUUS	TESTAUSMENETELMÄ	TULOS
Sisäilmasertikaatit		M1, Floorscore, Itävallan Ympäristömerkki
Paloluokka	 EN 13501-1	B <sub>fl</sub> -s1
Jäännöspainuma	 EN ISO 24343-1 (2,5 h)	< 0,05 mm
Kitkaluokka	 EN 13893 DIN 51130	DS (> 0,3) R9
Varautuminen	 EN 1815	≤ 2 kV (antistaattinen)
Kulutuskestävyys	 EN 660-2 ISO 5470-1	≤ 2,0 mm <sup>3</sup> (luokka T) 0,05 g/1000 kierrosta
Tuolinpyörän vaikutus	 EN 425	Soveltuu
Mittapysyvyys	 EN ISO 23999 (50 °C/6 h)	< 0,2 %
Värikestävyys	 EN ISO 105-B02	≥ 6
Taipuisuus	 EN ISO 24344 Menetelmä A	< 40 mm
Kemikaalien kestävyys	 EN ISO 26987	Kestää erinomaisesti useimpia happoja, emäksiä ja liuottimia
Lattialämmitys		Soveltuu (enintään +28 °C)
Bakteerien ja sienten kestävyys	EN 846	Hyvä

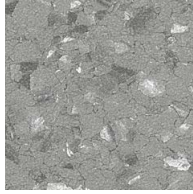
**Kährs**

MALLISTO  
**ZERO TILE**  
ENOMER® LAATTA JULKISIIN TILOIHIN



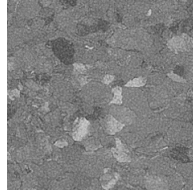
5102 CAPE COD

NCS S 2500-N



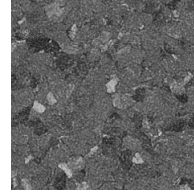
5103 PEWTER

NCS S 4500-N



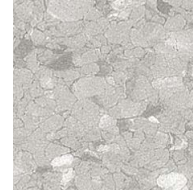
5104 STONE GREY

NCS S 6000-N



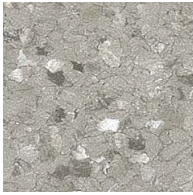
5105 GRAPHITE

NCS S 7500-N



5111 SILVER GREY

NCS S 3000-N



5112 CONCRETE

NCS S 3502-Y



5122 DUSTY

NCS S 2005-Y30R